



## PERGOLA BIOCLIMATIC



Bioclimatic to automatycznie sterowane zadaszenie tarasów, ogrodów i wolnych powierzchni posesji prywatnych oraz obiektów gastronomicznych i hotelowych. To idealne rozwiązanie dla wymagającego i nowoczesnego otoczenia.

Pergola składa się z aluminiowych ekstrudowanych profili oraz obrotowych lameli. Ułożone poziomo zapewniają ochronę przed opadami atmosferycznymi. Uchylone pod dowolnym kątem wpuszczają wybraną ilość światła. Bioclimatic o skrajnych wymiarach został przystosowany do obciążeń śniegiem do  $120 \text{ kg/m}^2$  przy jednoczesnym silnym parciu wiatru.

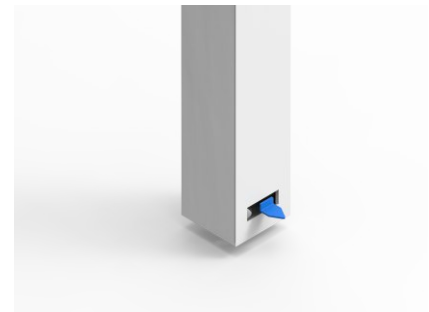
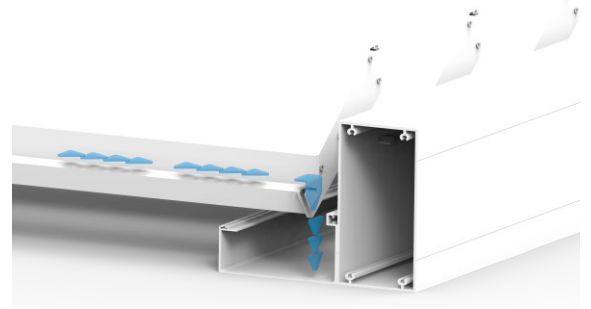
System swobodnego odprowadzania wody wkomponowany w konstrukcję pozwoli na komfortowe korzystanie z pergoli również podczas deszczu. Pergola wyposażona w zintegrowane oświetlenie, przeszklenia boczne i promienniki ciepła stanowi doskonały produkt całoroczny.

Nowoczesny, surowy i designerski Bioclimatic pod względem technologicznym przewyższa pozostałe produkty firmy Gorbi.



## SPECYFIKACJA

- Konstrukcja wykonana z ekstrudowanego aluminium i stali nierdzewnej
- Sterowanie silnikiem elektrycznym w standardzie
- System odprowadzania wody w standardzie
- Możliwość lakierowania proszkowego na dowolny kolor RAL
- Rotacja paneli zadaszenia w zakresie od 0° do 135°
- Możliwość łączenia modułowego
- Produkt o maksymalnych wymiarach odporny na obciążenie śniegiem do 120 kg/m<sup>2</sup> przy jednoczesnym silnym parciu wiatru do 80 km/h.
- Możliwość wyboru wyposażenia dodatkowego:
  - oświetlenie – punkty led lub listwy ledowe
  - przeszklenia
  - rolety screener
  - promienniki ciepła.



## KOLORY

### KONSTRUKCJA



9010ST  
Kolor Kremowo - Biały  
zblizony do RAL9010  
(w standardzie)



9007  
Kolor Szary aluminiowy  
RAL9007  
(w standardzie)



7016ST  
Kolor Antracyt - Metalik  
zblizony do RAL7016  
(w standardzie)



Dowolny kolor z palety RAL  
(dopłata) + 8%



Lakier drewnopodobny  
(dopłata) + 15%

### LAMELE



9010ST  
Kolor Kremowo - Biały  
zblizony do RAL9010  
(w standardzie)



9010  
Kolor Kremowo - Biały  
zblizony do RAL9010  
(w standardzie)



9007  
Kolor Szary aluminiowy  
RAL9007  
(w standardzie)



7016ST  
Kolor Antracyt - Metalik  
RAL7016  
(w standardzie)



Dowolny kolor z palety RAL  
(dopłata) + 12%



Lakier drewnopodobny  
(dopłata) + 20%



Oświetlenie LED  
- punktowe



Oświetlenie LED  
- taśmowe,  
zintegrowane z rynną



Screener Zip



Przeszklenia



Promienniki  
ciepła